



# X-TRIATLON ŠTERNBERK

**Závod v terénním triatlonu pro celou rodinu**

**Termín: neděle 2. července 2017**

**Místo: areál přírodního koupaliště Šternberk - Dolní Žleb**

**Tratě: plavání – 400m**

**kolo – 15km (2 okruhy - viz mapa níže) POZOR, změna trati!!!**

**běh – 5 km (1 okruh - viz mapa níže)**

**Pořadatel: SK Vyhlídka Šternberk TRI klub**

**[www.skvyhlidka.cz](http://www.skvyhlidka.cz)**

**Trojan Ivanov**

**608 429 294**

**[Xtriatlon@gmail.com](mailto:Xtriatlon@gmail.com)**

**Přihlášky: Do středy 28. 6. 2017 na výše uvedenou emailovou adresu**

**nebo v den závodu na místě**

**Kategorie:**

**Muži: M20, 16-29 let, ročníky 2001-1987**

**M30, 30-39 let, ročníky 1987-1978**

**M40, 40-49 let, ročníky 1977-1968**

**M50, 50-59 let, ročníky 1967-1958**

**M60, 60 a více let, ročník 1956 a méně**

**ŽENY: Z1, 18-34 let, ročníky 1999 -1983**

**Z2, 35 a více let, ročník 1980 a méně**

**ŠTAFETY**

**DĚTI:**

| <b>Kategorie</b> | <b>Rok narození</b>  | <b>Plavání (Běh)</b>     | <b>Kolo</b>  | <b>Běh</b>    |
|------------------|----------------------|--------------------------|--------------|---------------|
| <b>I</b>         | <b>2010 a mladší</b> | <b>15 m (200 m)</b>      | <b>500 m</b> | <b>200 m</b>  |
| <b>II</b>        | <b>2008-2009</b>     | <b>25 m (500 m)</b>      | <b>2km</b>   | <b>500 m</b>  |
| <b>III</b>       | <b>2006-2007</b>     | <b>25 m (500 m)</b>      | <b>2km</b>   | <b>500 m</b>  |
| <b>IV</b>        | <b>2004-2005</b>     | <b>150 m<br/>(1000m)</b> | <b>5 km</b>  | <b>1000 m</b> |
| <b>V</b>         | <b>2003-2004</b>     | <b>150 m<br/>(1500m)</b> | <b>5 km</b>  | <b>1500 m</b> |

**V případě nepříznivého počasí budou dětské kategorie startovány jako duatlon (běh-kolo-běh)**

**!!! Pro kategorii IV a V doporučujeme horské kolo !!!**

**Startovné :**

**JEDNOTLIVCI: Předem přihlášení do 28. 6. 2017 250,-Kč  
Přihlášení na místě 300,-Kč**

**ŠTAFETY: Předem přihlášení do 28. 6. 2017 500Kč  
Přihlášení na místě 550 Kč**

**DĚTI: Předem přihlášení do 28. 6. 2017 50Kč  
Přihlášení na místě 70 Kč**

|                                     |                   |   |
|-------------------------------------|-------------------|---|
| <b><u>Časový rozvrh závodu:</u></b> | <b>8:45-9:30</b>  | <b>Prezentace děti</b>                            |
|                                     | <b>9:45</b>       | <b>Rozprava děti</b>                              |
|                                     | <b>9:30-11:30</b> | <b>Prezentace dospělí +<br/>štafety</b>           |
|                                     | <b>10:00</b>      | <b>Start dětí po jednotlivých<br/>kategoriích</b> |
|                                     | <b>11:30</b>      | <b>Vyhlášení výsledků dětí</b>                    |
|                                     | <b>11:45</b>      | <b>Rozprava a uzavření depa</b>                   |
|                                     | <b>12:00</b>      | <b>Start dospělí+ štafety</b>                     |
|                                     | <b>15:00</b>      | <b>Vyhlášení výsledků</b>                         |
| <b>(tombola??)</b>                  |                   |   |
|                                     | <b>15:30-???</b>  | <b>Volný program!</b>                             |

**Ceny: Pro první tři v každé vypsané kategorii věcné ceny**

**Ustanovení: Závodí se dle platných pravidel ČTA. Všichni závodníci startují na vlastní nebezpečí. Je povinná cyklistická přilba.**

**Závodníci jsou povinni dodržovat pravidla**

**silničního provozu,  
a dbát pokynů pořadatelů.**

**Další informace, fotky a výsledky z minulých let na  
facebookových stránkách SK Vyhlídka Šternberk, na  
[www.skvyhlidka.cz](http://www.skvyhlidka.cz)**

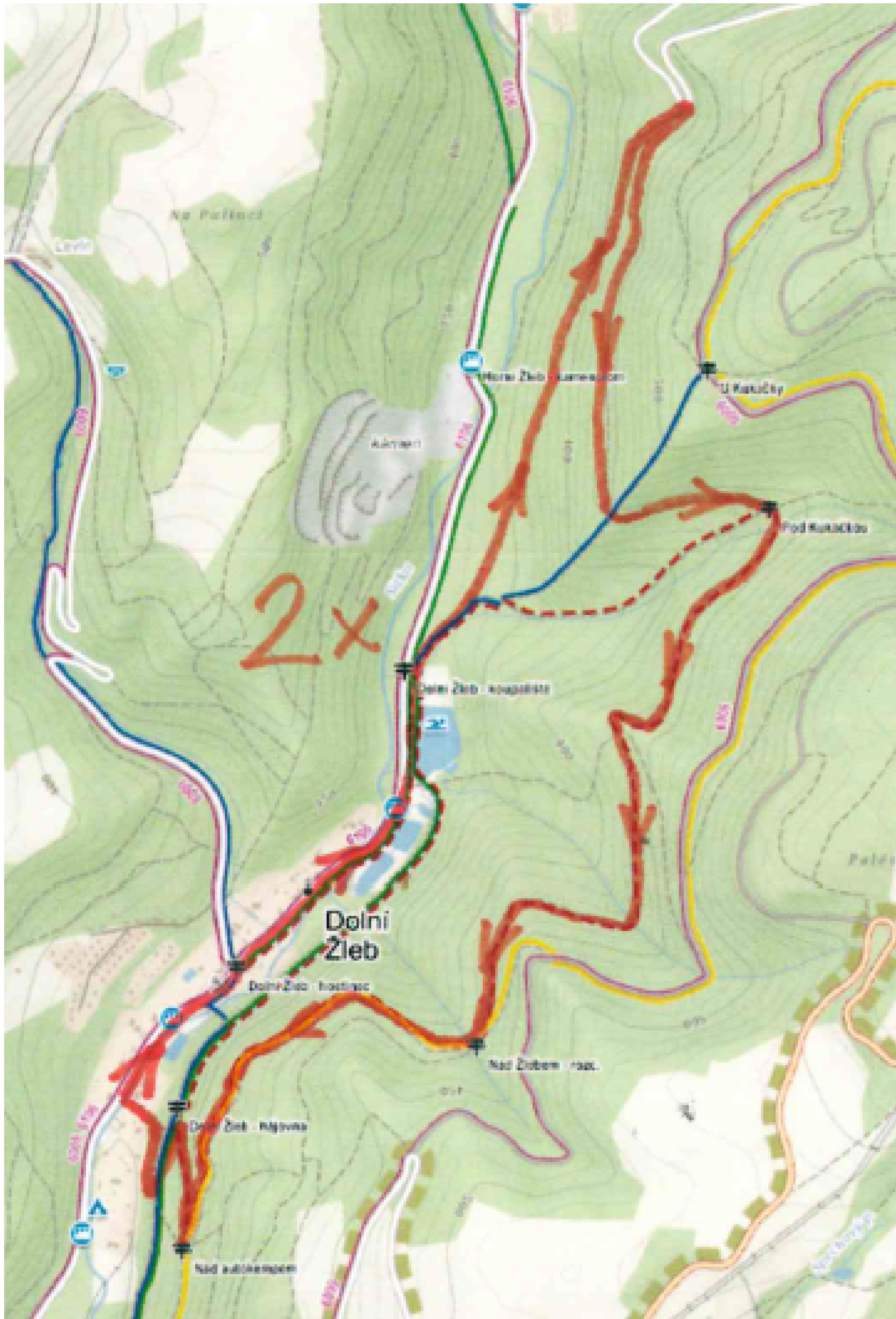
**PLAVECKÁ ČÁST - dospělí**



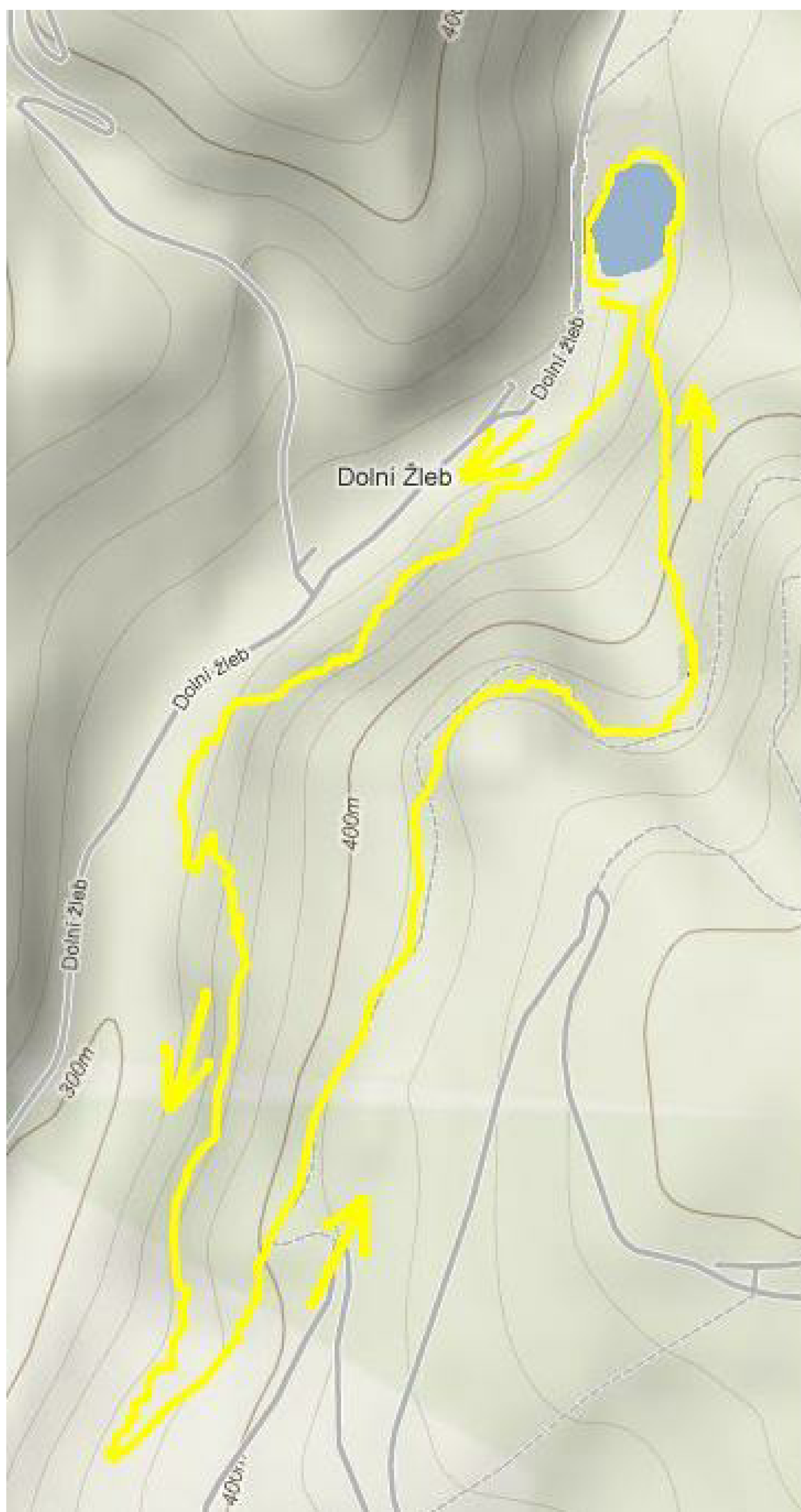


## CYKLISTICKÁ ČÁST - dospělí (2x)

Z důvodu náročnosti původní trati došlo k jisté úpravě!! (1 okruh = cca 7,5 km – pojedete se 2x)

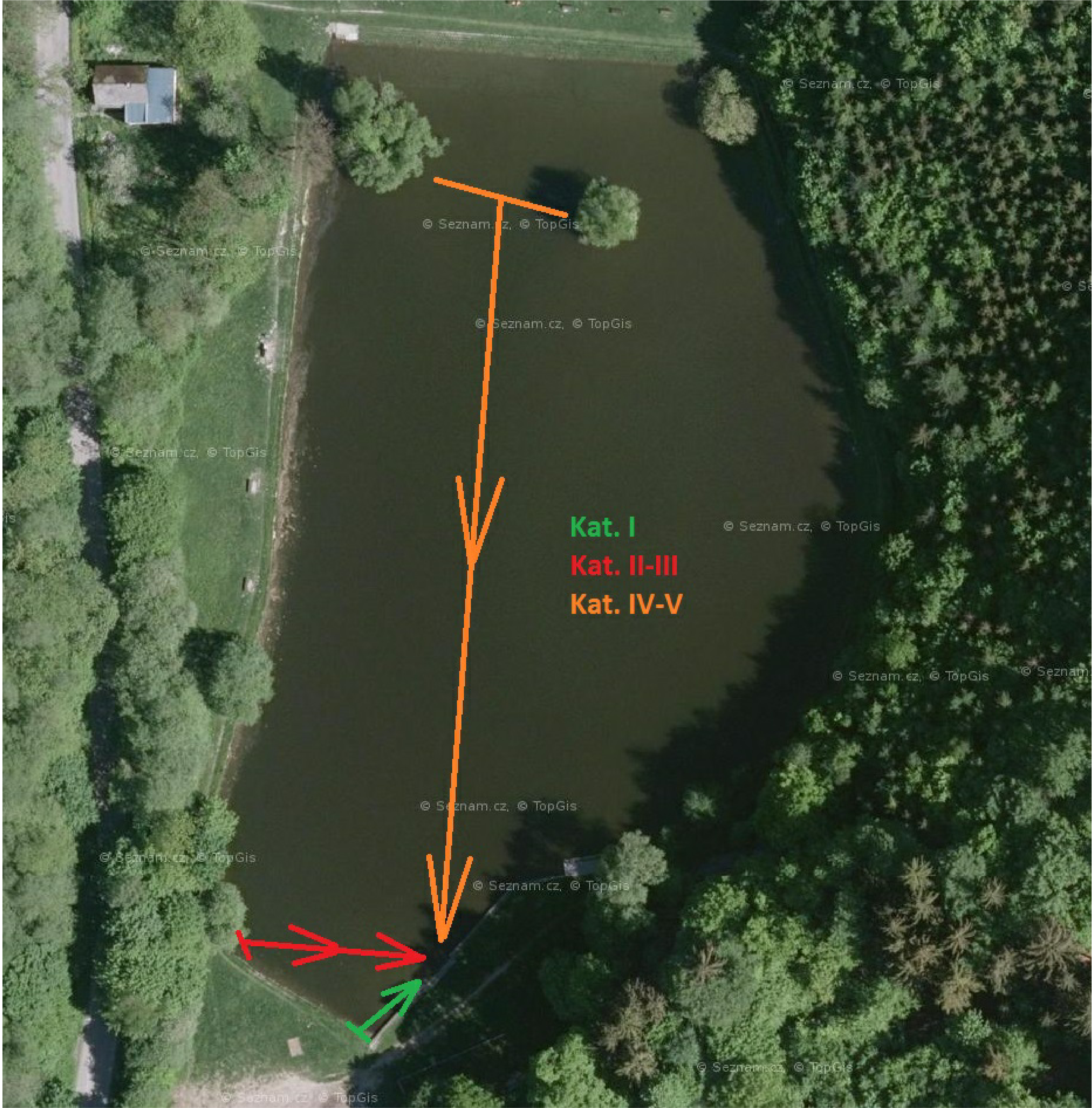


# **BĚŽECKÁ ČÁST - dospělí (1x)**

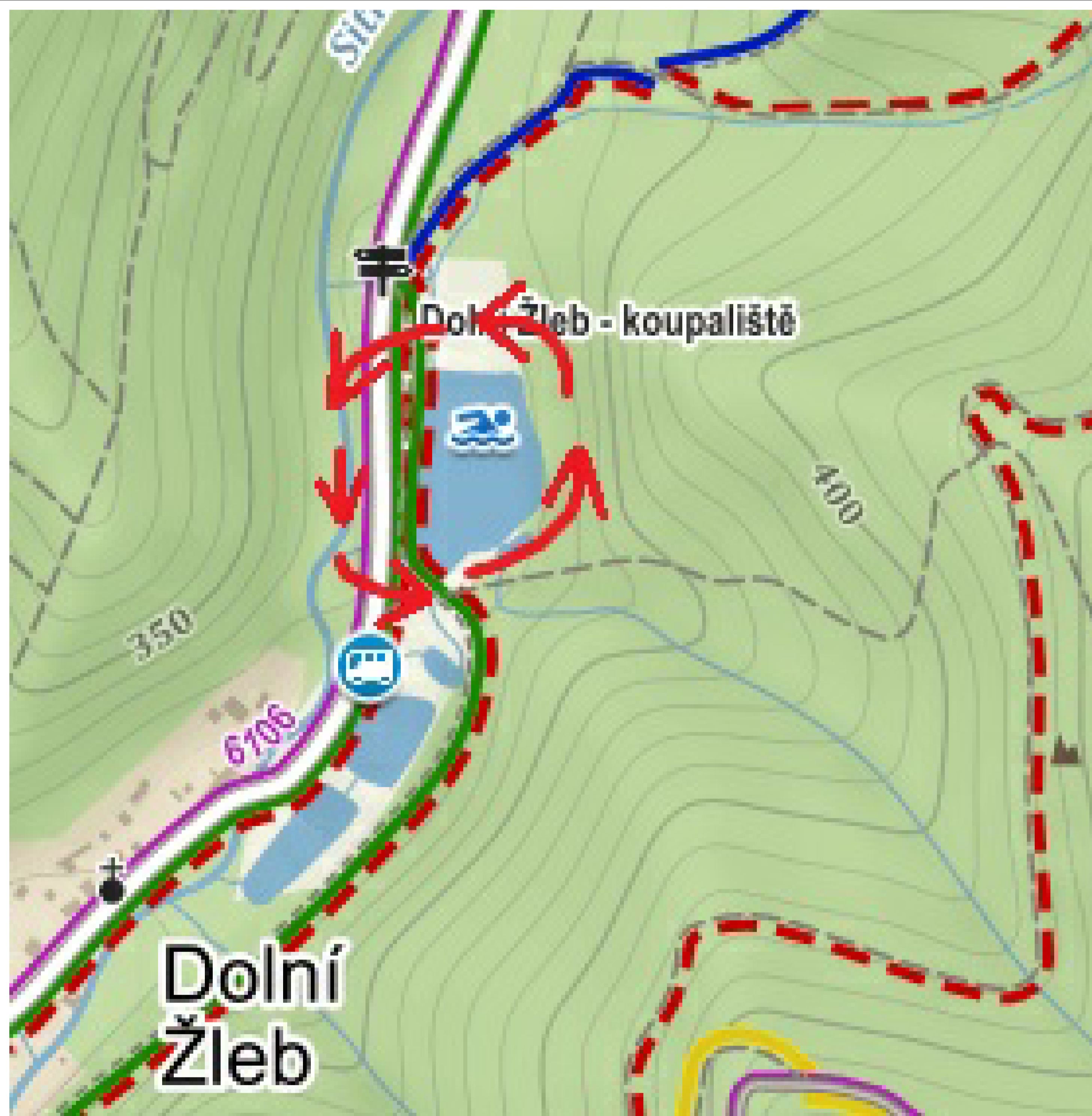


**PLAVECKÁ ČÁST - děti**

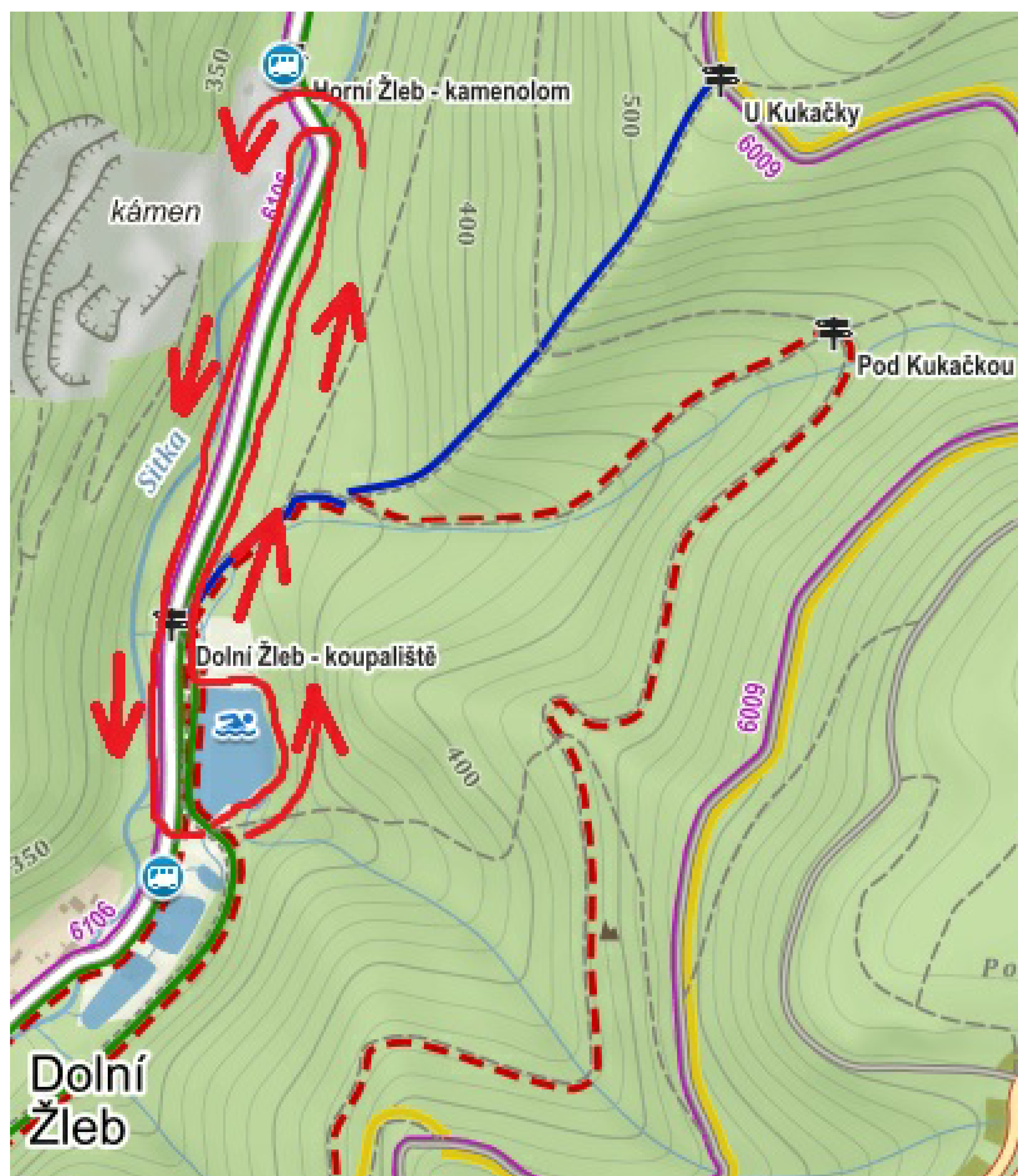




## CYKLISTICKÁ ČÁST - děti kat. I (1x)

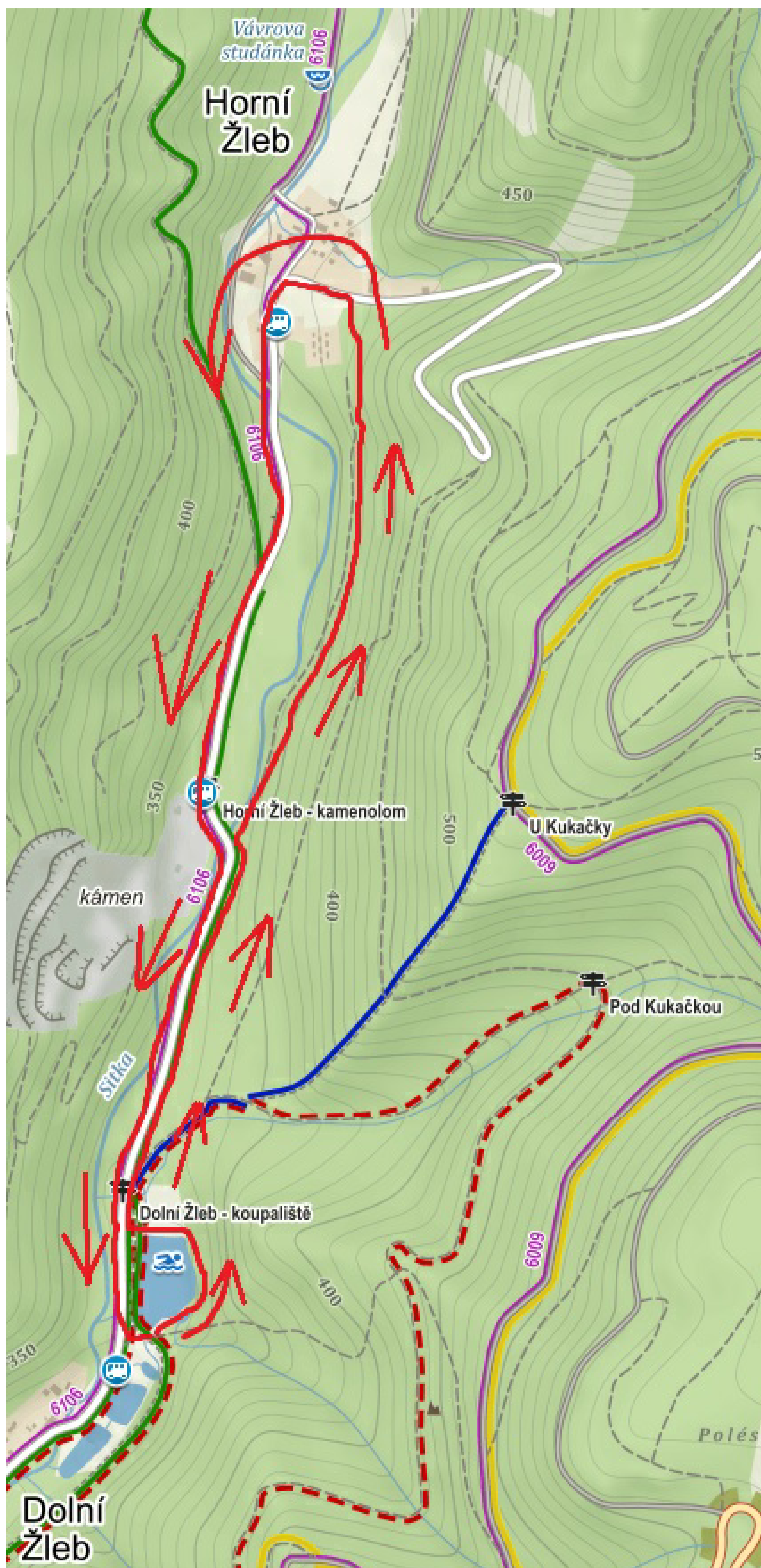


## CYKLISTICKÁ ČÁST - děti kat. II-III (1x)



## CYKLISTICKÁ ČÁST - děti kat. IV-V (1x)





**BĚŽECKÁ ČÁST - děti. Počet okruhů dle**



# kategorie

